



COBATECH S.R.L.

**PEOPLE ABLE TO MAKE
THE DIFFERENCE**



La nostra azienda, grazie ai nostri collaboratori, ha operato in più settori industriali, maturando un'esperienza multidisciplinare e consolidata
, ha operato in più settori industriali, maturando un'esperienza multidisciplinare e consolidata.

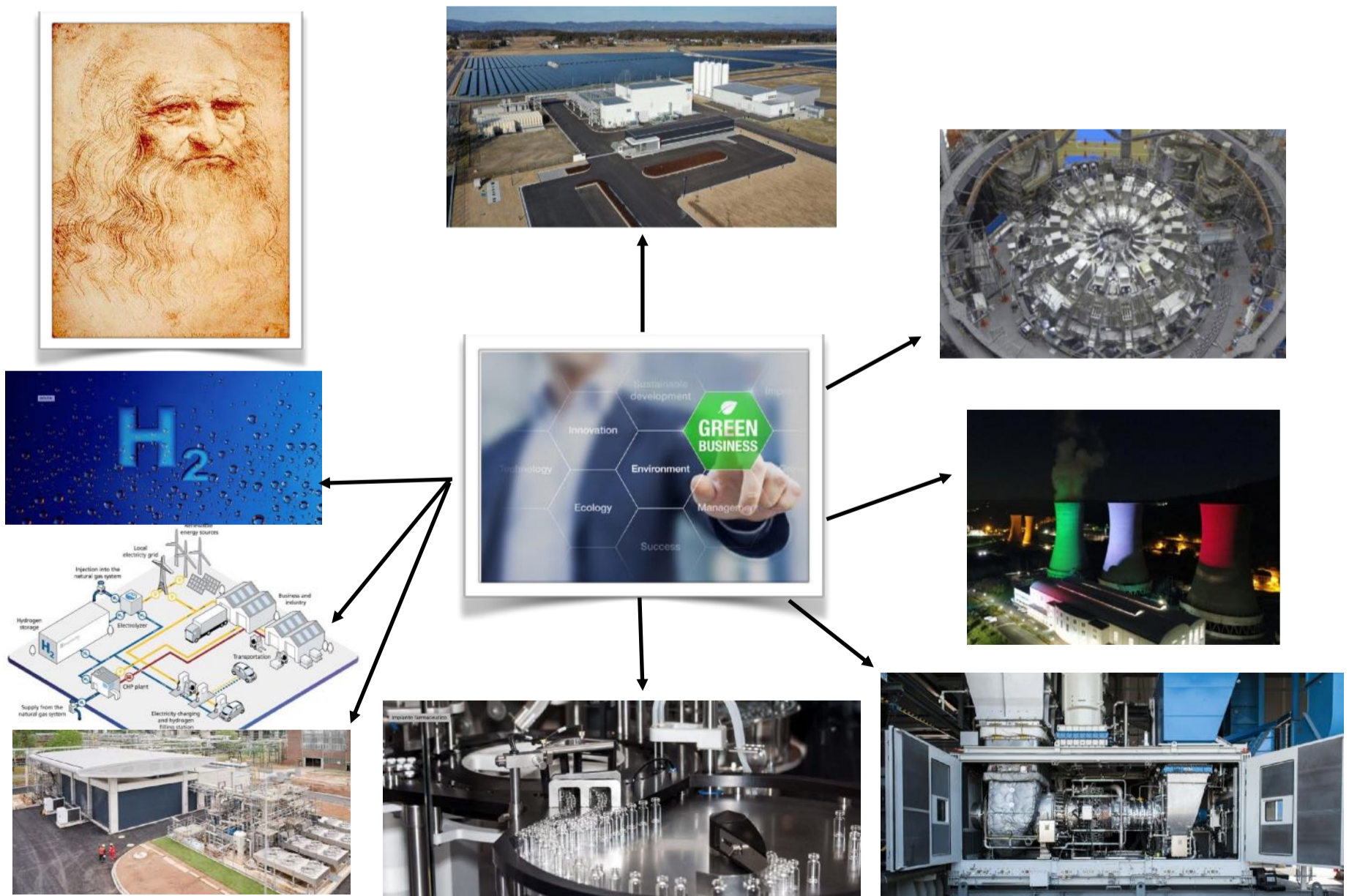
COBATECH SRL è l'unione di queste persone, al cui bagaglio di conoscenza si aggiunge la dinamicità per poter rispondere tempestivamente alle richieste del mercato attuale.

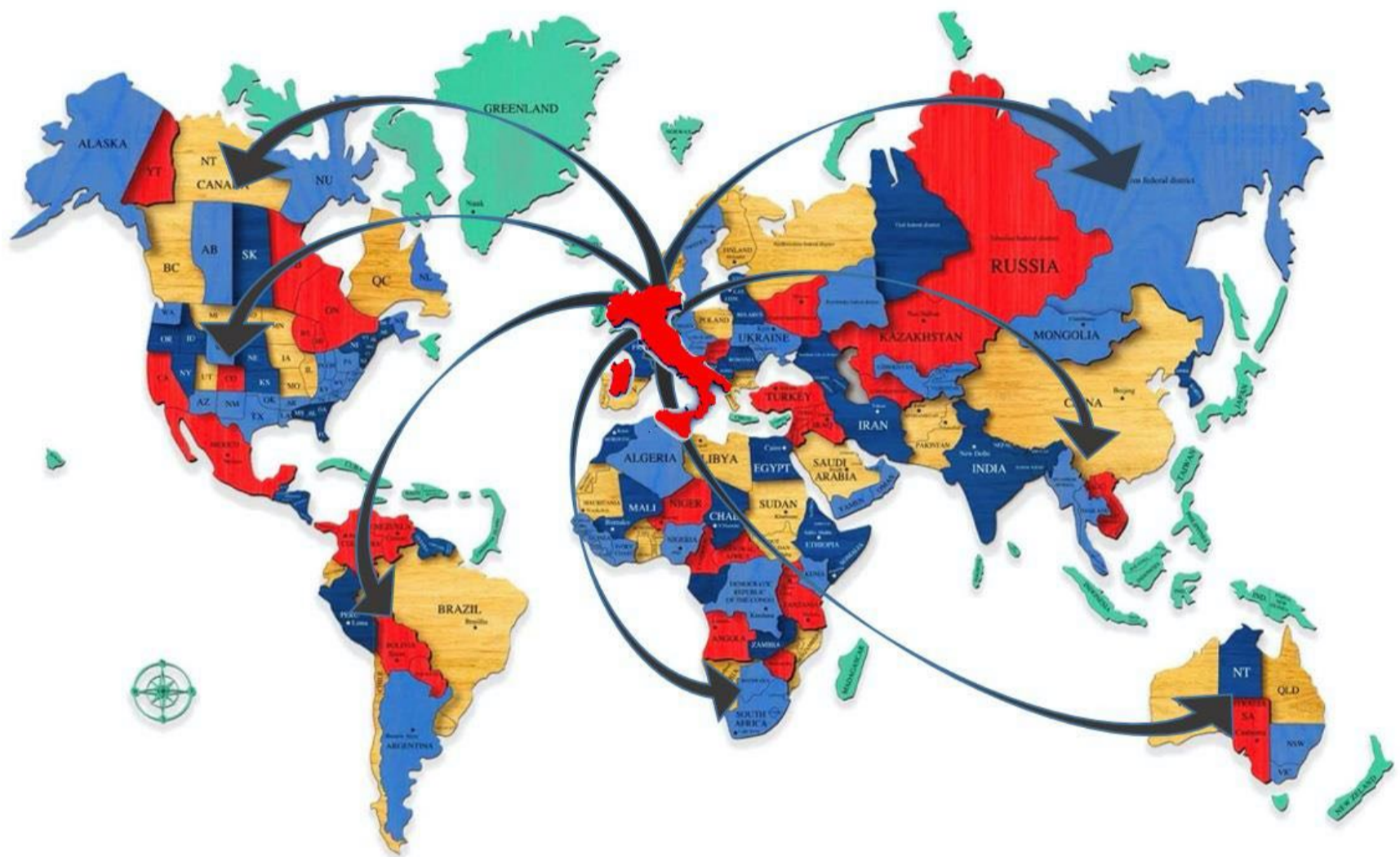
La nostra professionalità ed esperienza è messa al servizio del cliente per cercare di soddisfare ogni sua esigenza e traiamo la nostra forza da una profonda vocazione tecnica e dalla capacità di seguire l'intero processo industriale.

Riconosciamo l'eccellenza e il rapporto umano come elemento principale della nostra filosofia aziendale nonché come indispensabile ingrediente necessario al raggiungimento dei nostri e vostri obiettivi.

Crediamo nel nostro lavoro e guardiamo con attenzione ai bisogni del cliente mettendolo al centro della nostra attività.

SIAMO FIERI DELL'ECCELLENZA TOSCANA ED ITALIANA.





I prodotti trattati dalla nostra azienda sono presenti, con filiali, post-vendita e servizi, in tutto il mondo.

DISPONIBILI PER TUTTA LA GAMMA
PRODOTTI
ATTESTATO TUV

SWAGELOK INTERMIX ED INTERCHANGE



Tube to Tube Union

Union



Union Elbow



Union Tee



Union Cross



Bulkhead Union



Bulkhead Retainer



Bulkhead Elbow Union



Reducing Union



Reducing Union Elbow



Reducing Union Cross



Reducing Union Tee



COMPRESSION TUBE FITTINGS

1/16" THROUGH 2" | 2 MM THROUGH 50 MM

Material	Bar stock	Forging
Stainless Steel316	ASTM A276	ASTM A182
	ASTM A479	ASME SA182
	ASME SA479	JIS G3214
	JIS G4303	
Brass	ASTM B16 UNS C36000	ASTM B283 UNS C37700
	ASTM B453 UNS C35300	JIS H3250 Alloy C3771
	JIS H3250 Alloy C3604	
Carbon Steel	ASTM A675 Gr.60-90	ASTM A105
	JIS G4051 S20C - S48C	JIS G4051 S20C - S48C
Duplex	ASTM A276 S31803	ASTM A182 F51
	ASTM A479 S31803	
Super Duplex	ASTM A479 S32750	ASTM A182 F53
Aluminum	ASTM B211 Alloy 2024 T6	ASTM B247
Alloy 20	ASTM B473 UNS N08020	ASTM B462 UNS N08020
Hastelloy C276	ASTM B574 UNS N10276	ASTM B564 UNS N10276
Alloy 400	ASTM B164 UNS N04400	ASTM B564 UNS N04400
Alloy 600	ASTM B166 UNS N06600	ASTM B564 UNS N06600
Alloy 625	ASTM B446 UNS N06625	ASTM B564 UNS N06625
Alloy 825	ASTM B425 UNS N08825	ASTM B564 UNS N08825
Titanium Gr. 2	ASTM B348 Gr.2	ASTM B381 F3
PTFE	ASTM D1710	ASTM D3293

Tube to Male Pipe

Male Connector



Male Connector



Thermocouple Connector



TÜVRheinland®
Precisely Right.

Male Connector for Bonded Gasket Seal



Male Connector for Metal Gasket



Bulkhead Male Connector



45° Male Elbow



Male Elbow



Male Elbow



Male Run Tee



Male Run Tee



Male Branch Tee



Male Branch Tee



Male Branch Tee



Tube to Female Pipe

Female Connector



Female Connector



Gauge Connector



Bulkhead Female Connector



Female Elbow



Female Run Tee



Female Branch Tee



Tube Stub Connector

Reducer



Bulkhead Adapter



Male Adapter



Male Adapter



Male Adapter



Male Adapter



Male Adapter



Female Adapter



Female Adapter



Female Adapter



Female Gauge Adapter



Elbow Adapter



Run Tee Adapter



Branch Tee Adapter



Port Connector 

Reducing Port Connector 

DK-Lok Flanges

DK-Lok Flanges 

Lab Joint Flange Connector 

Tube to AN Tube

AN Union 

AN Bulkhead Union 

Male AN adapter 

AN Adapter 

Tube to Non-Positionable O-Seal

O-Seal Straight Thread Connector 

O-Seal Pipe Thread Connector 

Non-Positionable SAE Male Connector 

Tube to Positionable Straight Thread

Positionable SAE Male Elbow 

Positionable 45° SAE Male Elbow 

Positionable SAE Male Run Tee 

Positionable SAE Male Branch Tee 

Positionable Male Elbow ISO Parallel thread 

Tube To Weld End

Male Pipe Weld Connector 

Male Pipe Weld Elbow 

Tube Socket Weld Connector 

Tube Socket Weld Elbow 

Welding Bulkhead Union 

Plug, Cap, Insert

Plug 

Cap 

Tube Insert 

Additional Products

Fuse Plug 

Vent Protector 

Calibration Fittings 

Dielectric Fittings 

Spare Parts

Gasket 

Nut 

Ferrule Set 

Nut-Ferrule Set 

Front Ferrule 

Back Ferrule 

Tools

Preswaging Tool 

Gap Gauge 

Tube Depth Marking Tool 

Pre-Swaging Unit 

Pre-Swaging Unit 



Stainless Steel Tubing

Table 2. Fractional Seamless Stainless Steel Tubing

Fully annealed austenitic Type 304 or 316 seamless tubing ASTM A269 or ASTM A213, or equivalent. Tubing to be free from scratches, draw mark, dirt, dust, flat spots, and suitable for bending and flaring. Recommended hardness : 80 HRB or less.

OD in.	Wall Thickness (in.)														
	0.012	0.014	0.016	0.02	0.028	0.035	0.049	0.065	0.083	0.095	0.109	0.12	0.134	0.156	0.188
1/16	6800	8100	9400	12000											
1/8					8500	10900									
3/16					5400	7000	10200								
1/4					4000	5100	7500	10200							
5/16						4000	5800	8000							
3/8						3300	4800	6500	7500						
1/2						2400	3500	4700	6200						
5/8							2900	4000	5200	6000					
3/4							2400	3300	4200	4900	5800				
7/8							2000	2800	3600	4200	4800				
1								2400	3100	3600	4200	4700			
1 1/4									2400	2800	3300	3600	4100	4900	
1 1/2										2300	2700	3000	3400	4000	4900
2											2000	2200	2500	2900	3600

Table 3. Metric Seamless Stainless Steel Tubing

OD mm	Wall Thickness (mm)													
	0.8	1.0	1.2	1.5	1.8	2.0	2.2	2.5	2.8	3.0	3.5	4.0	4.5	
3	710													
6	330	420	520	670										
8		310	380	490										
10		240	300	380										
12		200	240	310	380	430								
14		180	220	280	340	390	430							
15		170	200	260	320	360	400							
16			190	240	300	330	370							
18			170	210	260	290	320	370						
20			150	190	230	260	290	330	380					
22			130	170	210	230	260	300	340					
25				180	200	230	260	300	320					
28					180	200	230	260	280	330				
30					170	190	210	240	260	310				
32					160	170	200	230	240	290	330			
38						140	170	190	200	240	280	310		
50									150	180	210	240		



Tube Fittings



Pipe & Weld Fittings



Ball and Plug Valves



Check Valves



Manifolds



Needle Valves



Quick Connects



Relief Valves



JIC Adapters



Bleed/ Purge Valves



Gauges



DIN 2353 Fittings



ORFS Adapters



High Pressure Series



Double Block & Bleed



Clean Fittings



Bellows Valves



Stainless Steel Tubing

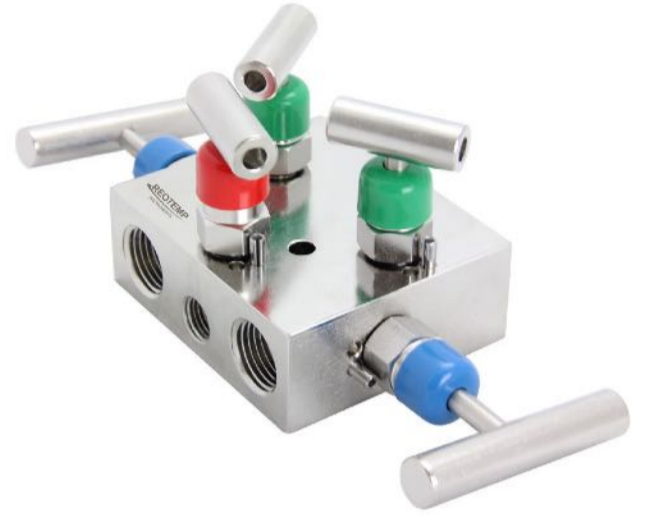


Additional Products



Large Bore Ball Valves

MANIFOLD e DBB



MANIFOLD e DBB





TUBING



Stainless Steel Seamless Straight Tubing – High-Performance, Corrosion-Resistant Alloys

Average Size and Coil Lengths
(304/304L, 316/316L 2.5Mo, 317L, 904L, 6Mo, 1825)

Average Size and Coils Lengths
(321, 347, Alloy 22, C276, I625, I600, N200, M400)

Alloy 2507 is a super duplex stainless steel alloy with a mix of 25% chromium, 7% nickel and 4% molybdenum. The chemical composition of this alloy is as follows:

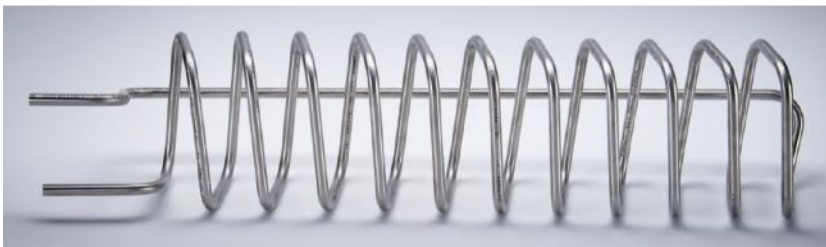
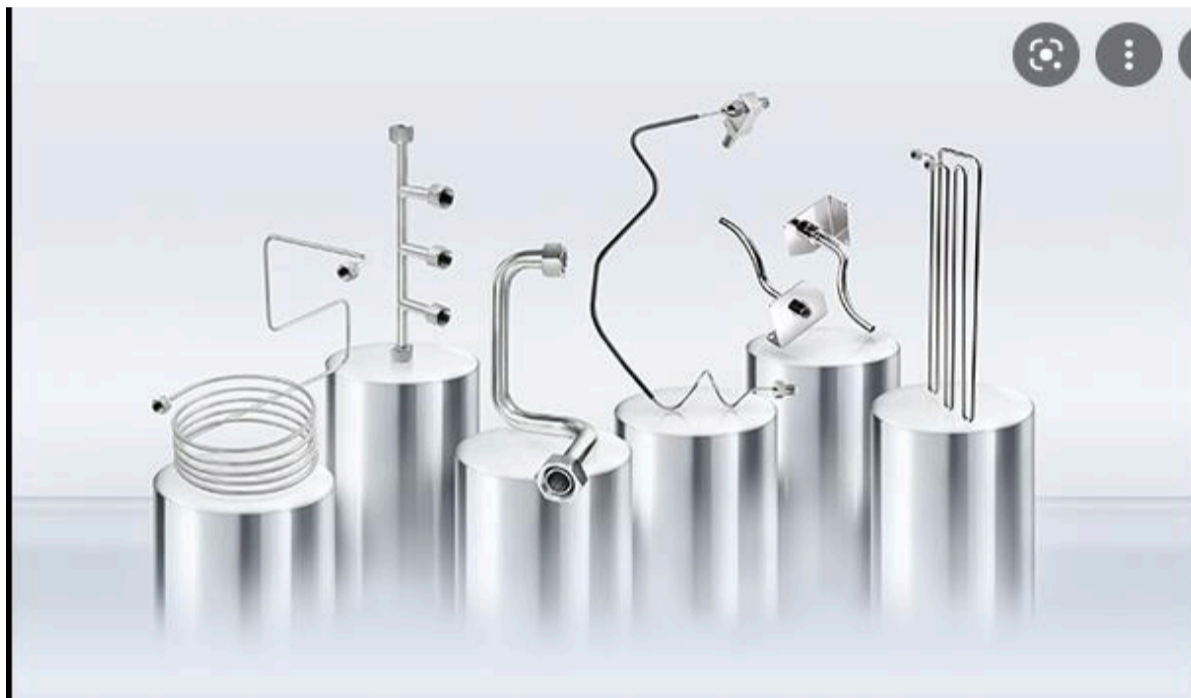
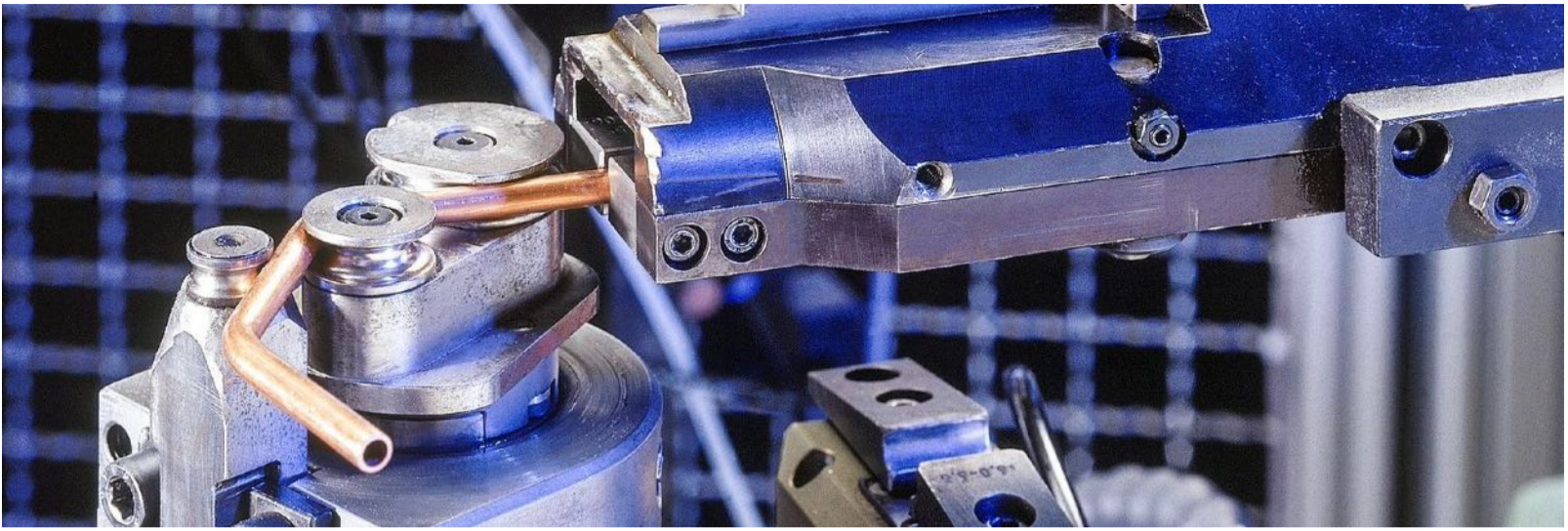
- Cr – 25%
- Ni – 7%
- Mo - 4%
- C – 0.030% max
- N – 0.24% to 0.32%
- Mn – 1.2% max
- Si – 0.8% max
- Cu – 0.5% max
- P – 0.035% max
- S – 0.020% max
- Fe – Balance or remaining percentage



Alloy 2507 is also known as Super Duplex 2507.

Material	Bar stock	Forging
Stainless Steel 316	ASTM A276	ASTM A182
	ASTM A479	ASME SA182
	ASME SA479	JIS G3214
	JIS G4303	
Brass	ASTM B16 UNS C36000	ASTM B283 UNS C37700
	ASTM B453 UNS C35300	JIS H3250 Alloy C3771
	JIS H3250 Alloy C3604	
Carbon Steel	ASTM A675 Gr.60-90	ASTM A105
	JIS G4051 S20C - S48C	JIS G4051 S20C - S48C
Duplex	ASTM A276 S31803	ASTM A182 F51
	ASTM A479 S31803	
Super Duplex	ASTM A479 S32750	ASTM A182 F53
Aluminum	ASTM B211 Alloy 2024 T6	ASTM B247
Alloy 20	ASTM B473 UNS N08020	ASTM B462 UNS N08020
Hastelloy C276	ASTM B574 UNS N10276	ASTM B564 UNS N10276
Alloy 400	ASTM B164 UNS N04400	ASTM B564 UNS N04400
Alloy 600	ASTM B166 UNS N06600	ASTM B564 UNS N06600
Alloy 625	ASTM B446 UNS N06625	ASTM B564 UNS N06625
Alloy 825	ASTM B425 UNS N08825	ASTM B564 UNS N08825
Titanium Gr. 2	ASTM B348 Gr.2	ASTM B381 F3
PTFE	ASTM D1710	ASTM D3293

CUSTOM TUBING



TUBING and FITTINGS



Helium leak test

The helium leak probe is used to test out our metallic tube connections for their tightness, both for all material and supplier changes and for new designs, as well as on a regular basis for current orders. The union to be tested is assembled on a tube closed off on one side and then tested in a vacuum chamber. We have two different sizes of testing chamber available, optimally designed to cater for our range of unions. The test medium is helium, which is distributed quickly and correctly into the union at a pressure of 10 bar. The test device is able to measure leak rates between 10^{-4} and 10^{-9} mbar l/s.



Bursting pressure tests

In this particular test stand, we test out the pressure resistance of unions in accordance with the applicable ISO standard. There are different test options available: By using the bubble test, the test unit subjected to pressure is tested for its tightness in a basin filled with water. The test unit is connected to an air/gas circuit, the attached (internal) pressure may be adjusted up to 35 bar, or up to 550 bar if using nitrogen. Or we can test out a tube section with unions attached on both sides to failure up to max. 4,000 bar until the system is no longer sealed, the tube bursts or slips out of the union. Or we can test them using water pressure pulses of 20ms up to max. 240 bar.



In our catalogue, we have specified a safety factor of 4 for our pressure information, which means that we test out the pressure resistance of our range on a regular basis, subject to 4 times the rated pressure.

Material/extract test stand

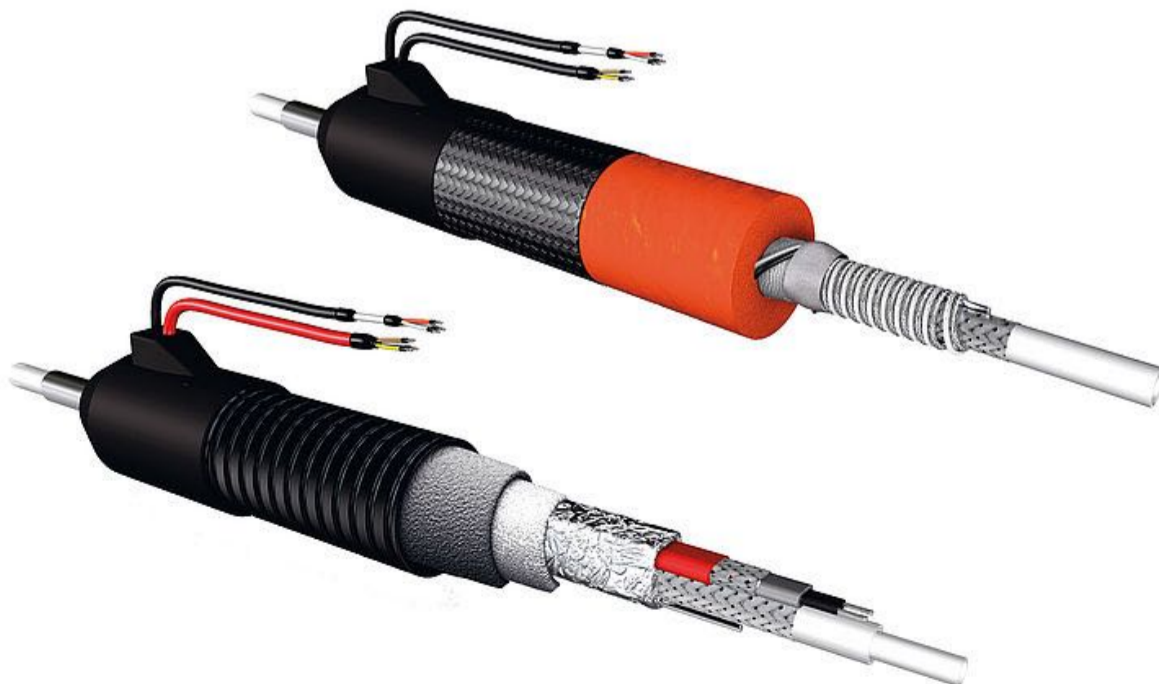
The extract test stand is particularly used by our technicians for compression ferrule developments and material comparisons. A mounted screw-in fitting is therefore strained in an axial direction, the tube and thread are fixed in place, and the resistance and/or holding force of the compression ferrule on the tube/hose is assessed.



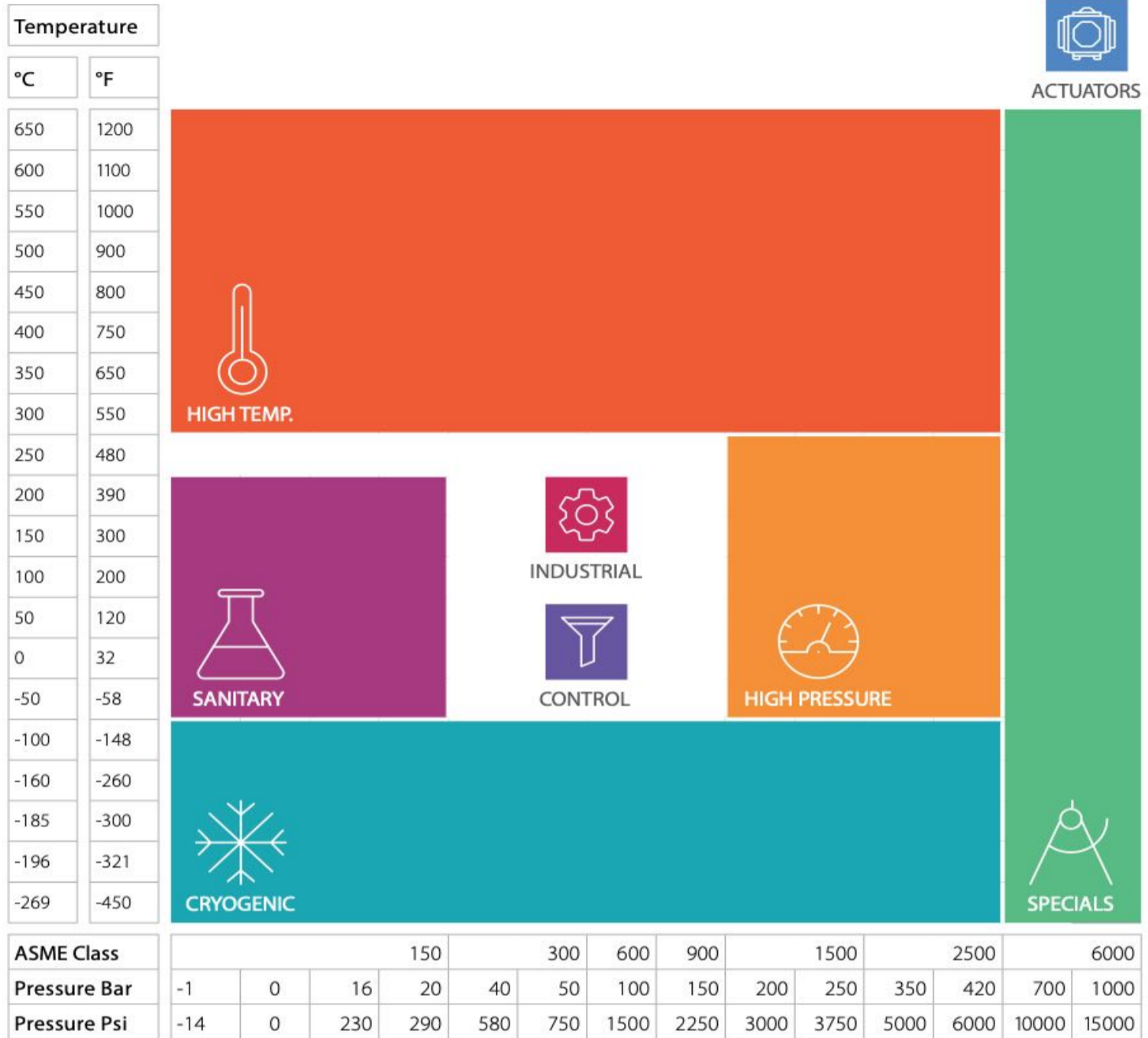
SPECIAL TUBING



Pre-Insulated Tube



VALVOLE DI PROCESSO



APPLICAZIONI CROGENICHE

Farfalla Cryo



Custom Cryo



Cryo Globo compatte



A Maschio Cryo



Sfera Cryo



VALVOLE AMMONIA , Co2, CHLORIDE





VALVOLE

I NOSTRI PRODOTTI

- Valvola Audco a Maschio Lubrificato
- Valvola Audco a maschio Lubrificata Speciale
- Valvola a sfera Worcester
- Valvola a maschio tipo Lined e Sleeved
- Valvola a Farfalla Audco
- Attuatore Elettrico e Pneumatico Norbro
- Attuatore pneumatico Automax Supernova
- Valvola di Controllo
- Grasso Mastice e Pompa in alta pressione per la Manutenzione delle valvole
- Lubrificante e Grasso Sigillante
- Pompa Nordstrom Hypregun-Plus 5Q
- Pompa Nordstrom 400-D
- Valvole Nordstrom
- Valvole Vogt
- Finecorsa e Posizionatore
- Valvola a Globo
- Valvola a Saracinesca
- Valvola Worcester WK70
- Valvola Worcester A44/59

Valvole Nordstrom



Valvole Vogt



Valvole a Sacacinesca



Valvola a Globo



Valvola Worcester A44/59



Valvola WK70 Worcester



Giunti di Dilatazione per Turbine a Gas



Finecorsa e Posizionatori

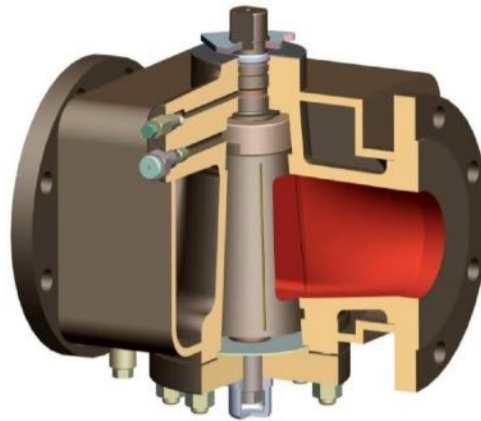


VALVOLE

Valvole Audco a Maschio Lubrificate



Valvole Audco a Maschio Lubrificate Speciali



Valvole a Sfera Worcester



Valvole a Maschio tipo Lined e Sleeved



Valvole a Farfalla Audco



Valvole di Controllo



Attuatori Elettrici e Pneumatici Norbro



Attuatori Pneumatici Automax Supernova di Flowserve



Grassi Mastici e Pompe in alta pressione per la Manutenzione delle valvole

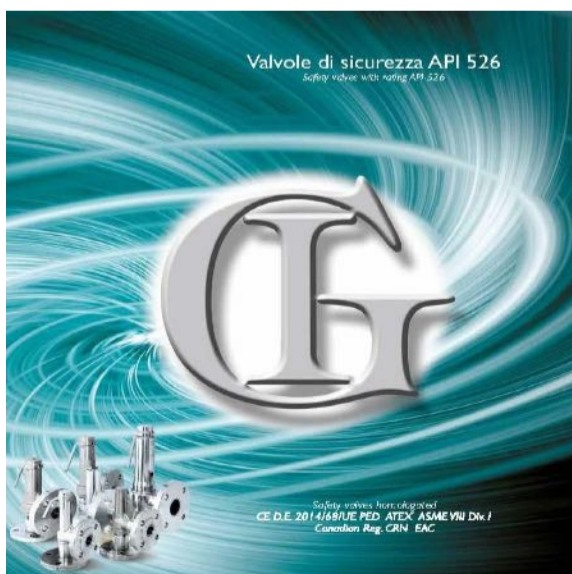




VALVOLE DI SICUREZZA

I prodotti
The products

2014/68/EU ATEX
ASME VIII Div. 1 UV
Canadian Reg. CRN
EAC





MADE IN ITALY

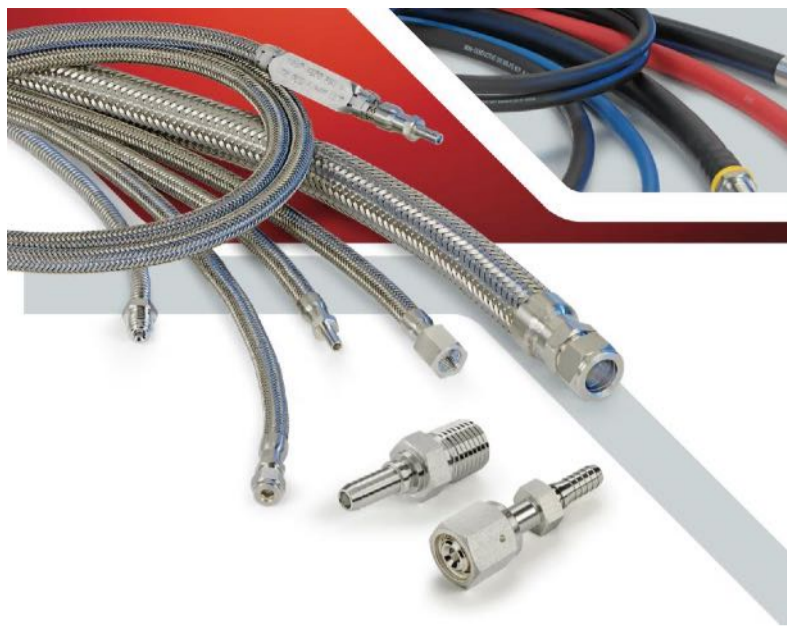
CUSTOMIZED SOLUTIONS DIVISION

COBATECH

COBATECH SRL - Via f.lli Roselli, snc 51039 - Quarrata - PT
www.cobatech.it - info@cobatech.it
 ph. 0573 1970628 - mob.ph. 335 6912663 / 3476302449







METAL HOSES



SHF SERIES 21
General Use



SHE SERIES 22
Extra Flexible



SHJ SERIES 23
High Pressure Flexible



SHU SERIES 24
Ultra High Pressure



SHV SERIES 2
Formable



AHF SERIES 26
C-276



SHS SERIES 27
Standard Use



SHP SERIES 28
Industrial Gas Application



SHG SERIES 29
Gas Application



COMPONENTS 49

PTFE HOSES



THT SERIES 35
Smooth Core



THS SERIES 35
Silicon Covered Smooth Core General Use



THC SERIES 36
Convolutated Core



THB SERIES 36
Smooth Core Fiber braid



THR SERIES 37
Smooth Core with additional fiber braid



THP SERIES 37
Red Silicon Covered Smooth Core



THQ SERIES 38
Multiple Cover Hose, Silicon Covered, SS Braided, Fiberglass supported, smooth PTFE



THV SERIES 38
Multiple Layered Conductive PTFE core



COMPONENTS 59

RUBBER HOSES



RHG SERIES 42
General Use



COMPONENTS 69

NYLON HOSES



NHG SERIES 46
Nylon Reinforced

PFA HOSES



PHG SERIES*
Upon request



LET-LOK*



ONE-LOK*



Tube Adapter



Pre Swaged Tube Adapter



Male NPT



Female NPT



Male BSPP



Female BSPP



Male Face Seal Swivel



Female Face Seal Swivel



Male JIC 37° Flare



Female JIC 37° Flare



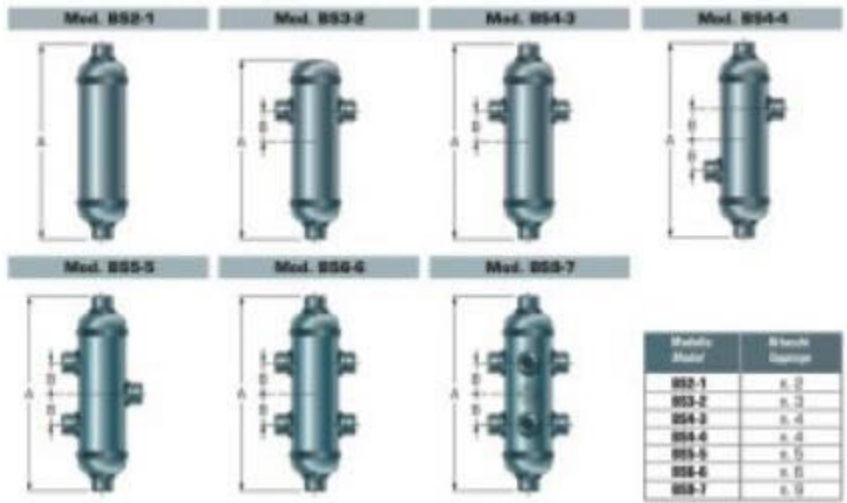
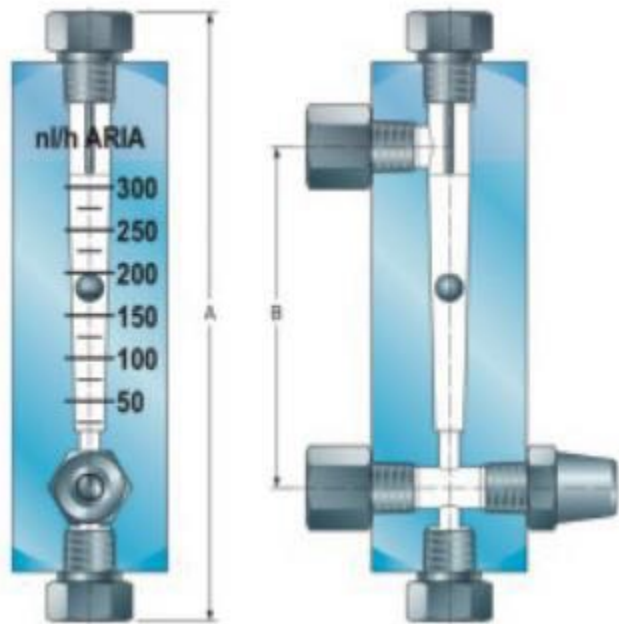
Butt Weld



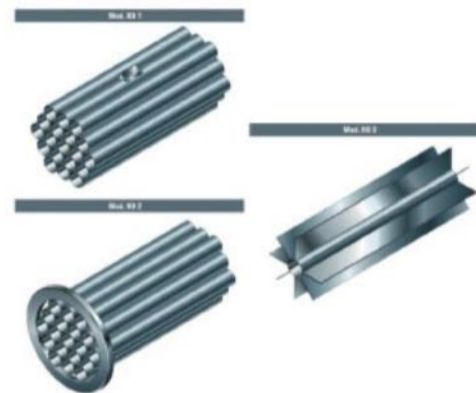
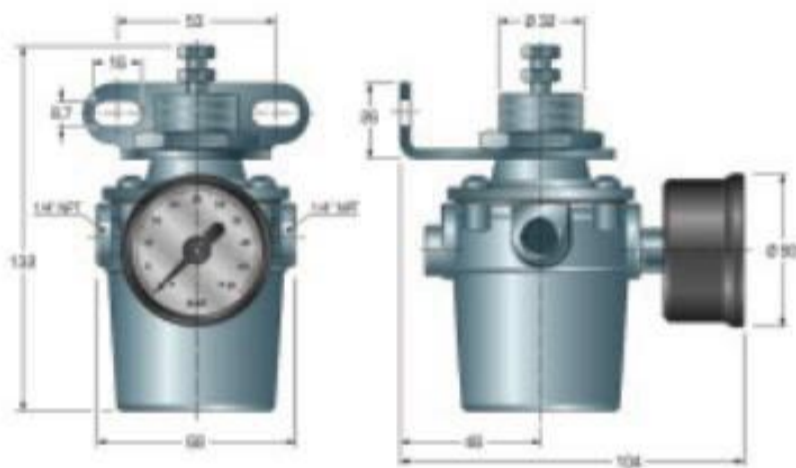
Sanitary Flange



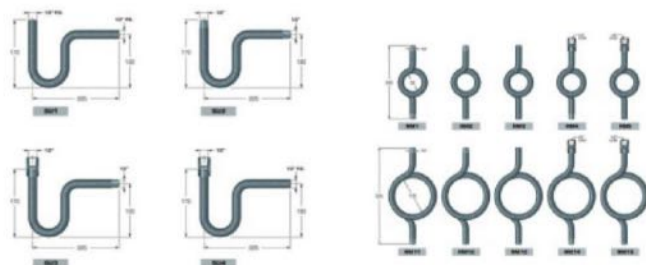
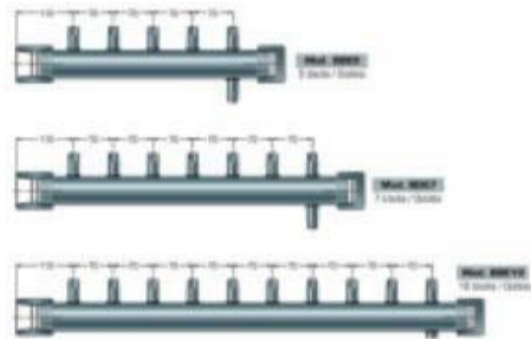
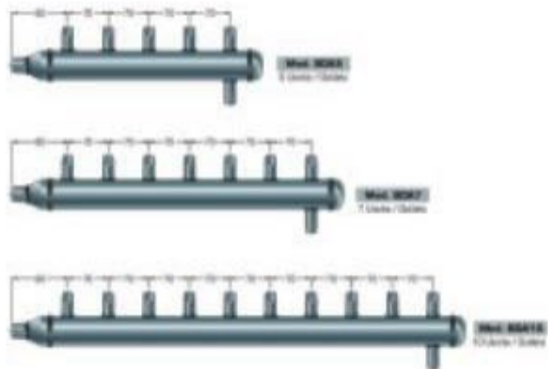
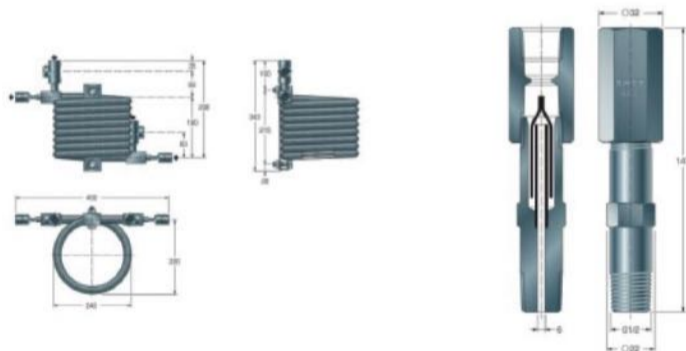
UH Line



Modello	Altezza
B52-1	110
B53-2	110
B54-2	110
B54-4	110
B55-5	110
B55-6	110
B55-7	110



RADDRIZZATORI DI FILETTI FLUIDI - RD



MAXIMATOR®

Maximum Pressure.

High Pressure Technology • Testing Equipment
Hydraulics • Pneumatics

Products

› Testing and Production Systems

› High Pressure Pumps

› Hydraulic Units

› Air Amplifiers

› Air Amplifier Stations

› Gas Boosters

› Booster Stations

› Hydraulic Driven Boosters

› Valves, Fittings & Tubings

› Gas and Water Assisted
Moulding

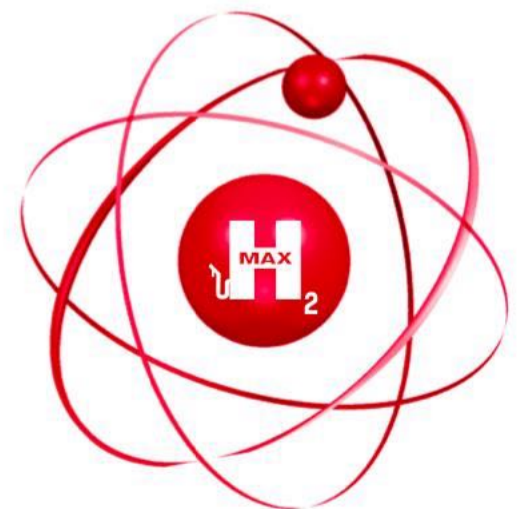
› Rebreather Oxygen Booster

› Oil and Gas Technology

› Support Systems for
Mechanical Seals

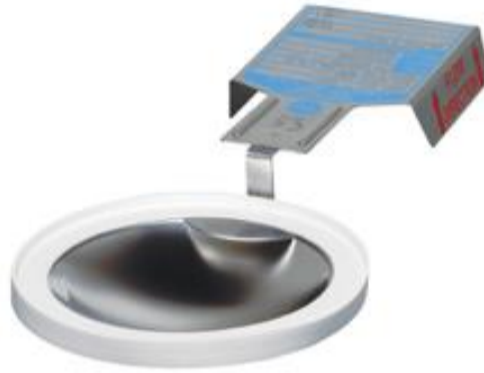
› Rental Units

» Products for Hydrogen Applications





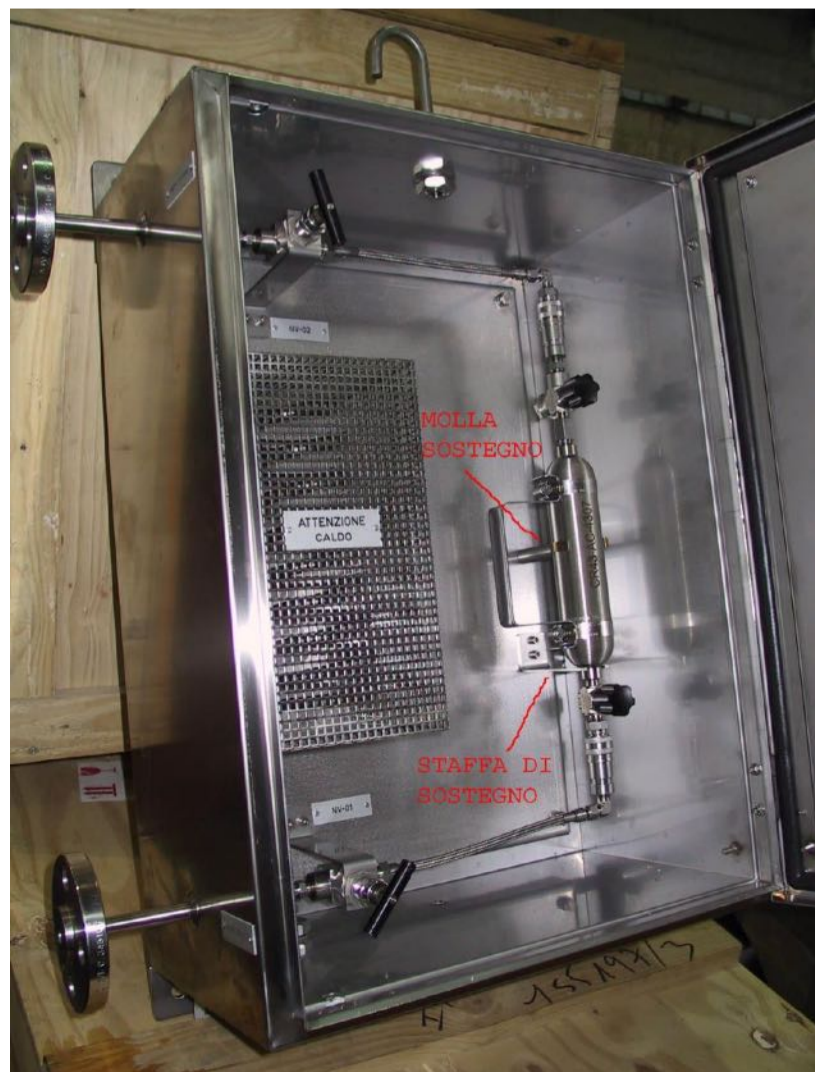
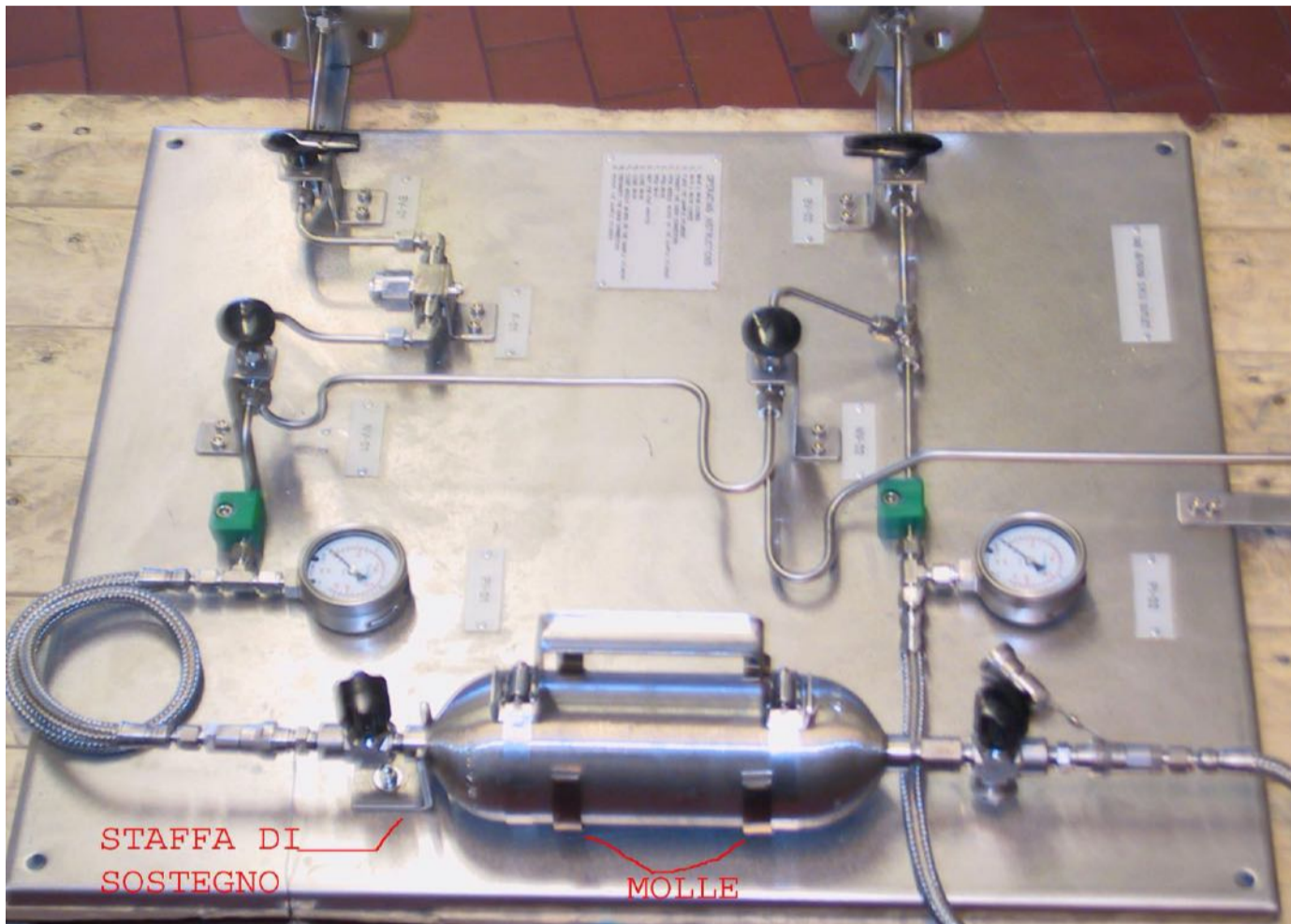
DISCHI ROTTURA

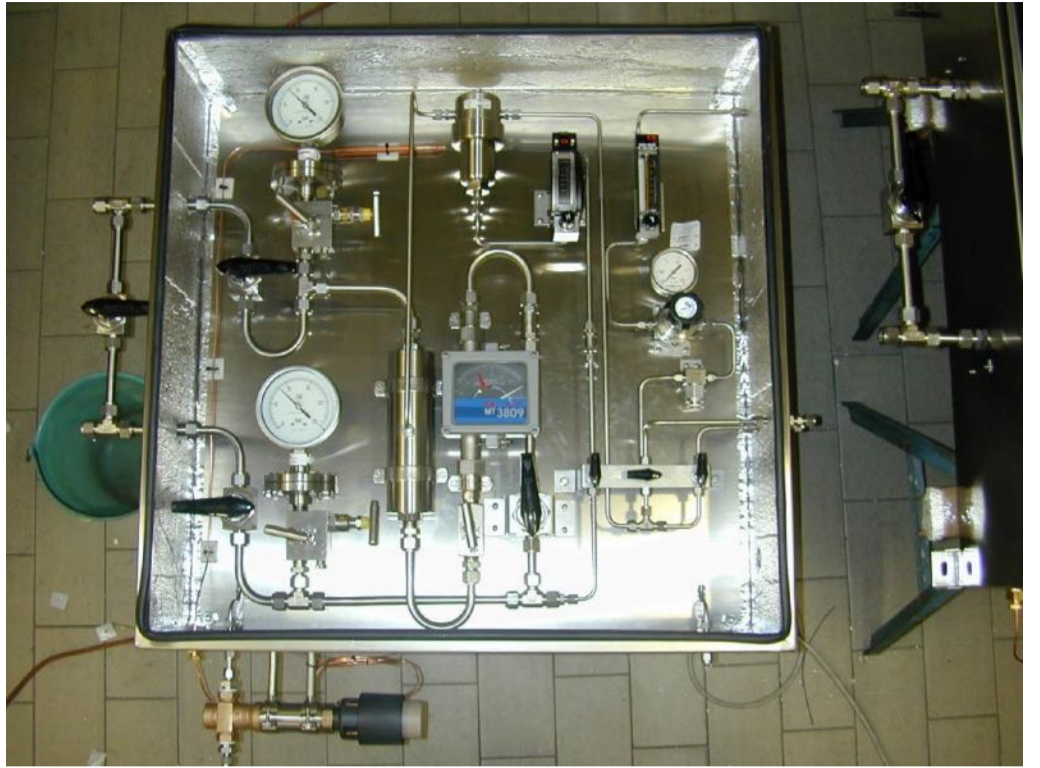


CAVI STANDARD E DI POTENZA



SISTEMI DI CAMPIONAMENTO FLUIDI E GAS









SISTEMI DI COIBENTAZIONE E ISOLAMENTO



ELEMENTI PROTETTIVI PER FLANGE E VALVOLE

- Protezione e isolamento termico
- Barriere di contenimento per fuoriuscite di liquidi e vapore da giunti e flange
- Pressione fino a 300 Bar e temperature da -160 C fino a 1.100 C
- Vari materiali disponibili: tessuto di vetro con spalmatura in silicone e in PTFE, tessuto PVC e in acciaio AISI316
- Alta resistenza meccanica
- Ottima resistenza agli acidi e ai raggi UV
- Approvati Lloyd's register, Ex ATEX e BREDA



POMPE

Pompe a doppia membrana



Pompe centrifughe orizzontali a tenuta meccanica



Pompe peristaltiche



Mini pompe centrifughe a trascinamento magnetico



Pompe centrifughe a trascinamento magnetico



Motori pneumatici



DISTRIBUTORI ESCLUSIVI :

Honeywell

1

**Field
Instrumentation**



2

**Gas
Measurement**



3

**Terminal
Operations**



4

**Scalable Control
Solutions**



5

Life Cycle Services



elster
Instromet

EnCal 3000

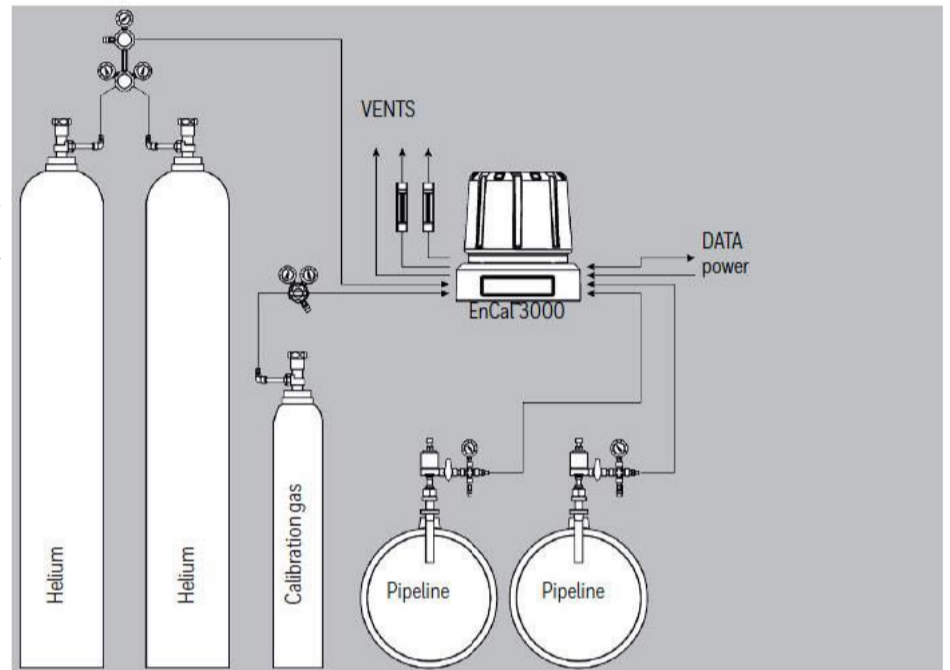


Applicazioni

- Misura fiscale dell'energia
- Misurazione quantitativa dei componenti del gas naturale
- Misura di controllo della qualità del gas

Caratteristiche principali

- C6+ entro 3 minuti*
- C9+ entro 5 minuti*
- Ripetibilità su BTU < 0,005 %
- Doppio blocco e sfiato
- Selezione tra 5 flussi
- Comunicazione TCP/IP
- Archiviazione dati conforme alla norma API 21.1
- Alloggiamento IP 66 adatto per esterni
- Calcoli conformi a



ISO 6976, GPA 2172 o GOST 22667

** Analisi dettagliata fino a n-C8 (C6+) rispettivamente n-C9 (C9+), compresi tutti gli isomeri e altri idrocarburi, nessun backflush

Software di configurazione

Le funzioni principali del software di configurazione RGC 3000 sono:

- Configurazione dell'applicazione e del metodo dell'analizzatore
- Impostazione di allarmi + limiti
- Stampa dei cromatografi,
- Configurazione e analisi dei risultati
- Esecuzione delle calibrazioni attivate manualmente



Una caratteristica particolare del software RGC è l'opzione di "ricalcolo" che consente all'utente di modificare un parametro di integrazione e verificare l'effetto di questa modifica senza dover eseguire una nuova analisi. EnCal 3000 ricalcola semplicemente i risultati dell'analisi sulla base dei dati grezzi di un'analisi eseguita in precedenza. Si tratta di un'opzione che consente di risparmiare molto tempo, utile ogni volta che l'operatore deve ottimizzare l'analisi. Il software RGC 3000 può anche essere utilizzato per aggiornare il software integrato al gascromatografo, nei casi in cui siano disponibili nuove versioni. Tale aggiornamento può essere fatto localmente o in remoto, a condizione che EnCal 3000 sia collegato a una rete accessibile da remoto. Tutti i parametri dell'analizzatore sono disponibili elettronicamente, di conseguenza le funzionalità di controllo remoto sono molto più utili di quelle dei gascromatografi tradizionali.

GasLab Q2 Honeywell Elster®: analizzatore per analisi del gas naturale in tempo reale.



CARATTERISTICHE E VANTAGGI

Caratteristiche principali

- Determinazione dei principali parametri del gas: potere calorifico/indice di Wobbe/densità/concentrazione di CO₂/numero di metano ecc.
- Senza fiamma, non sono necessari aria o gas di trasporto
- Misura rapida e continua
- Funzionamento semplice • Ingombro ridotto:
Costi di manutenzione e investimento contenuti

Applicazioni

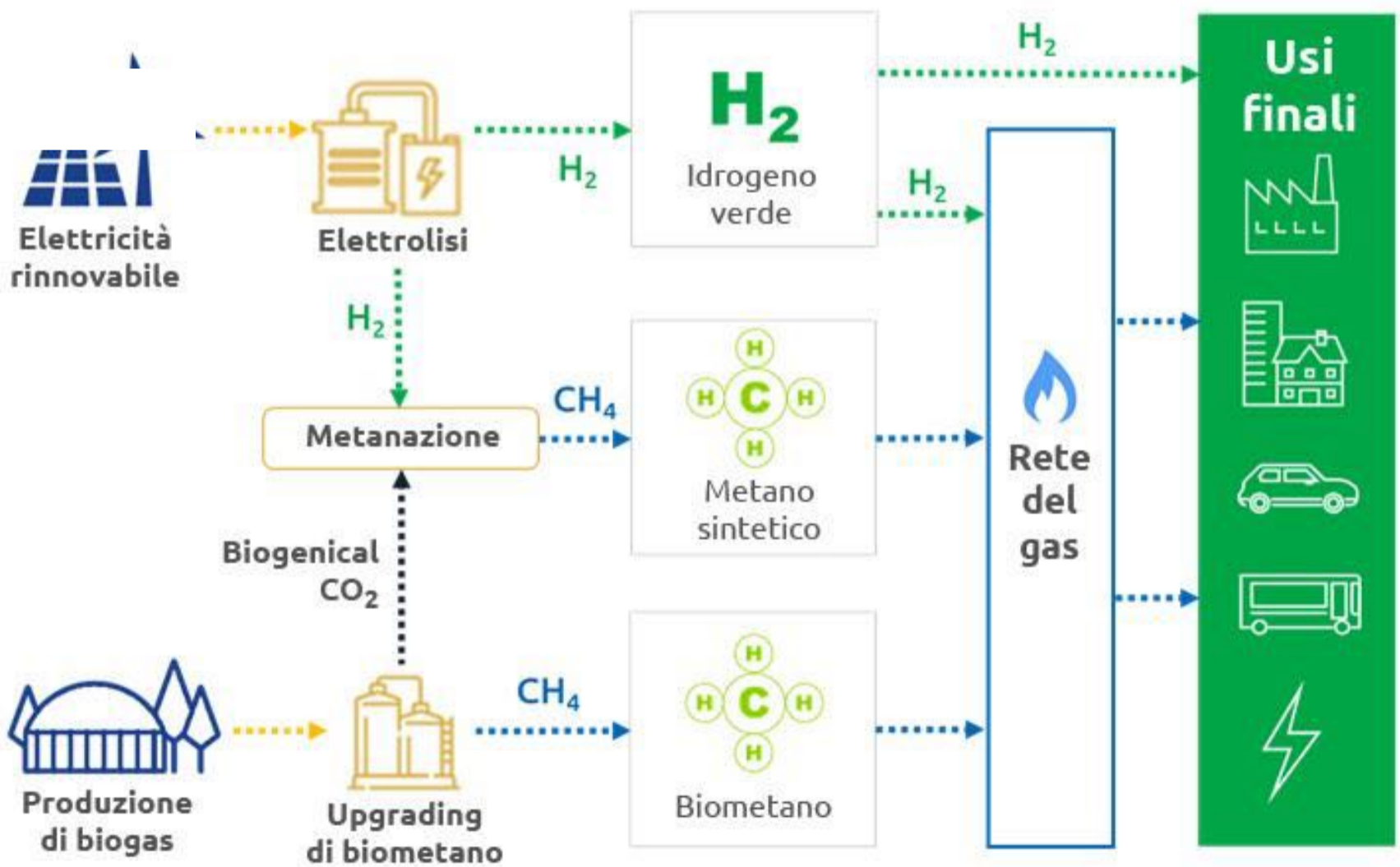
- Misura fiscale
- Controllo della turbina a gas per centrali elettriche
- Controllo del bruciatore
- Biogas
- Miscelazione del gas

Vantaggi

- Installazione economica grazie alla semplicità di ingegnerizzazione e messa in servizio
- Tempi di fermo ridotti per impianti con turbina a gas
- Controllo della turbina più efficiente dal punto di vista energetico, grazie alla rapida risposta
- Meno gas fuori specifica per le stazioni di miscelazione
- Regolazione del bruciatore più pulita
- Emissione ottimizzata dei processi
- Migliore controllo di qualità del prodotto finale

L'analizzatore dispone di connessioni per gas campione, gas di calibrazione, sfiato del sensore e uscita di bypass opzionale. I collegamenti elettrici per l'energia e le comunicazioni I/O sono comodamente accessibili nell'alloggiamento superiore.





Analytical instruments for Electrolyzer Application



PEM Electrolyzer 5Nm³/h 40 bar <3 ppm H₂O und < 2ppm O₂

 Certified according to guidelines 2014/34/EU TÜV Rheinland

Customized *analysis* *technology*

Analytik develops and produces gas analysis equipment and systems in Germany, tailored to customer needs. Our competent team will help you with consulting, planning, production and commissioning.

Analyzers- and Systemsolutions
also with 

- ✓ Oxygen Measurement
- ✓ Hydrogen Measurement
- ✓ Dew point Measurement
- ✓ Humidity measurement



ANALISI GAS



Panel O2 in H2 and H2 in O2 SIL for atmosphere electrolyzer



Panel with aerosol Trap for pressure electrolyzer 50 bar



Panel with gas cooler and condensate pumps



Panel O2 in H2 and H2 in O2 SIL for Pressure electrolyzer 30 bar

ANALISI GAS



**O2-Tracer LC 5% in H2
stack control none ATEX**



**Oxytrans 100 Ex Range
100% O2 AXEL SIL
O2-Pipe control**

SIL



**Moisture transmitter -
60°C+40°Cdew point for H2
control none ATEX**



**Moisture transmitter LTD
100°C dew point for H2
control none ATEX**



**Hydro-Trans WLD 0-5% H2
in O2 none ATEX**



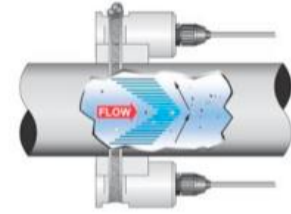
**Moisture transmitter AMT
Ex- 100°C dew point H2
control ATEX**

SIL



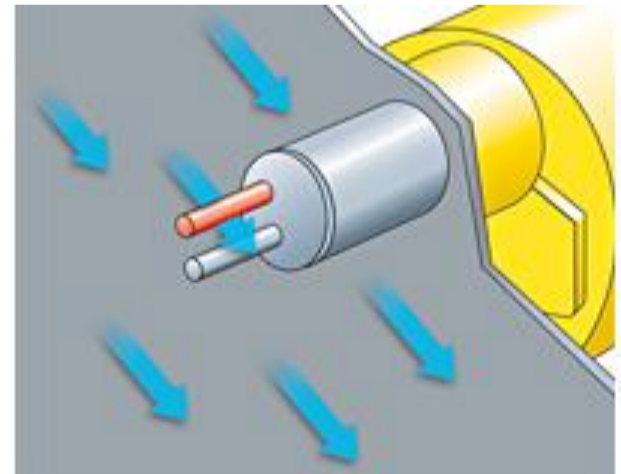
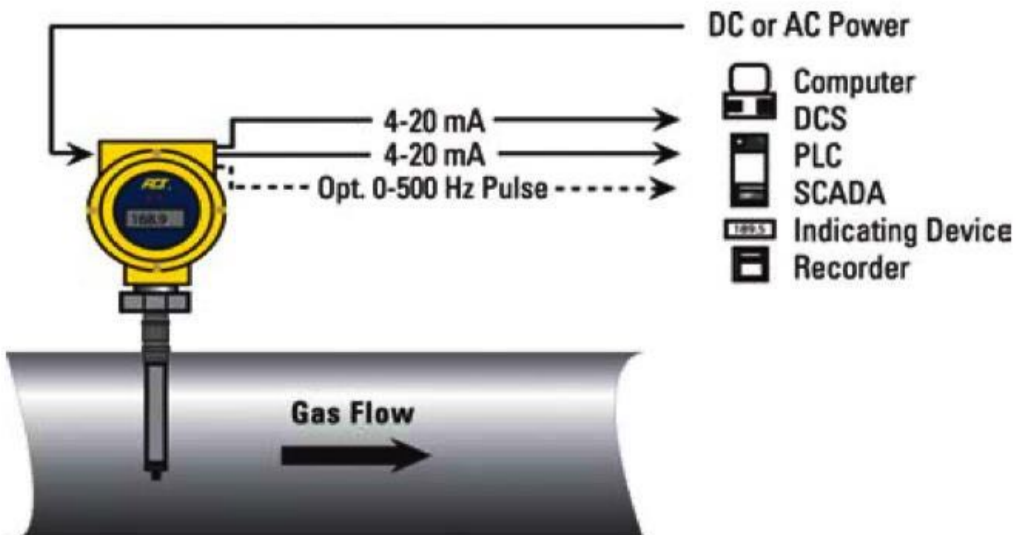
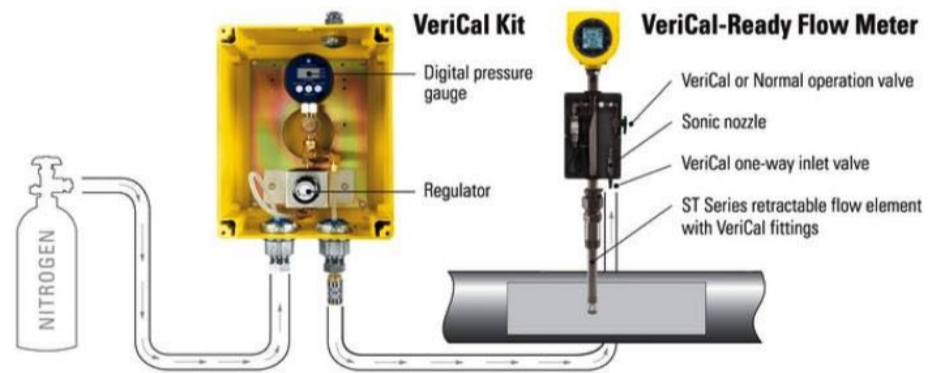
**Hydrogen transmitter for
detection of Hydrogen in dual
gases**

PORTATA



MISURATORI DI PORTATA ELETTROMAGNETICI

TUBI DI PITOT MULTIPUNTO



PRESSIONE



PRESSOSTATI ELETTRONICI BPS3000



- Configurazione e taratura mediante tastiera incorporata
- Possibilità di lettura in Bar/PSI/mPA
- Display LED alfanumerico orientabile a 320°
- Parti bagnate in AISI304 o AISI316
- Campi di misura: dal vuoto a 600 Bar
- Idoneo per controllo di liquidi e gas
- Esecuzione con membrana affacciata
- 2 contatti di allarme PNP o relays con segnali d'uscita 4.20 mA e 0..10 V)
- Protezione IP65 / IP67
- Certificazioni UL e GOST/EAC
- Approvazioni navale GL
- Esecuzioni con IO-LINK



TRASMETTITORI DI PRESSIONE ANTIDEFLAGRANTI



- Segnale in uscita: 0-10 V, 4-20 mA, 1-5 V e 0-20 mA
- Campi di misura: dal vuoto a 600 bar
- Classe di precisione: 0,2% f.s.
- Certificazioni ATEX zona 1 IECEX, UL
- Protocollo Hart in opzione

PRESSOSTATO ELETTRONICO DIFFERENZIALE



- Configurazione e taratura mediante tastiera incorporata
- Possibilità di lettura in Bar/PSI/mPA
- Accuratezza 0,5%
- Campi di misura fino a 170 Bar
- Display LED alfanumerico orientabile a 320°
- Parti bagnate in AISI304 o AISI316
- Idoneo per controllo di liquidi e gas
- 2 contatti di allarme PNP o relays con segnali d'uscita 4..20 mA e 0..10 V
- Protezione IP65 / IP67
- Certificazioni UL e GOST/EAC
- Approvazioni navale GL e BV
- Esecuzioni con IO-LINK

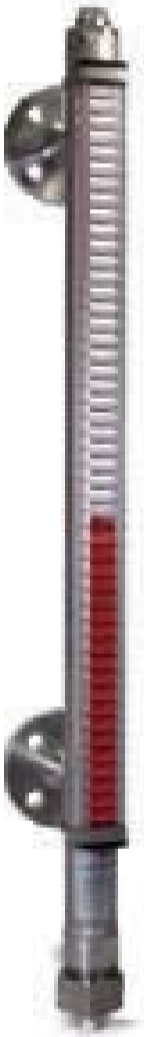
PRESSOSTATI "PNEUMATICI E IDRAULICI"



- Range di taratura da 0,5 a 690 bar
- Fluido di comando: aria strumenti o olio idraulico
- Fluido di processo: gas o liquidi
- Materiale AISI 316
- Montaggio locale o con staffa per palina da 2"
- Pressione di esercizio max. 700 bar
- Optional: NACE MR-0175, altre gamme di taratura
- Certificazione ATEX

LIVELLO

LIVELLOSTATI AD ULTRASUONI



TEMPERATURA



TERMOSTATI E TRASMETTITORI DI TEMPERATURA

- Configurazione e taratura mediante tastiera incorporata
- Due soglie di allarme programmabili con Led di segnalazione
- Esecuzioni "Low Cost" con software personalizzato
- Parti bagnate in AISI 316
- Segnale d'uscita analogico 4-20 mA o 0-10 V, anche disponibile HART, PROFIBUS e FOUNDATION FIELDBUS
- Versione a 4 soglie con display multifunzione e bargraph
- Campi di misura da -200° a +600°C
- Certificazioni UL, IECEx e GOST/EAC



TERMOSTATI MECCANICI

- Installazione locale o remota
- Idonei per applicazioni gravose
- Campi di regolazione da -54° a +316°C
- Versione a singola e doppia soglia di allarme
- Compensati alle variazioni di temperatura ambiente
- Certificazioni ATEX zona 0, Zona 1, UL, CSA, GOST/EAC
- Conformità SIL 2
- Approvazioni navali RINA, GL, DNV, Lloyd's Register



SENSORI DI TEMPERATURA

- Campi di misura da -200° a +1820°C
- Termoresistenze in classe A o B secondo IEC 751
- Termocoppie in classe 1,2 e 3
- Accuratezza +/- 0,01%
- Esecuzioni 2,3 o 4 fili
- Versioni compatte ideali per montaggio a bordo macchine
- Attacchi al processo per uso alimentare e farmaceutico approvati 3A
- Certificazioni ATEX Zona 0 e Zona 1



POZZETTI

- Pozzetti termometrici
- Ricavati da barra o da tubo
- Esecuzioni in AISI 316, Hastelloy, PTFE, Titanio e Monel
- Attacchi al processo flangiati o filettati
- Su richiesta versioni con attacchi e materiali speciali

PARTNER COMMERCIALI

Oleodinamica

Valvole oleodinamiche, valvole di processo, blocchi oleodinamici, distributori, cilindri...



rexroth
A Bosch Company

Oil Control
rexroth
A Bosch Company



atos

walvoil
VALVOLI
DIRETTORI
DISTRIBUTORI

IDROTECK
CONTROLLI IDRAULICI

Motori oleodinamici, pompe oleodinamiche



rexroth
A Bosch Company

MARZOCCHI POMPE
POMPE IDRAULICHE

HAWES
HYDRAULIK

SAUER
DANFOSS

Danfoss

CASAPPA
FLUID POWER DESIGN

Accumulatori



rexroth
A Bosch Company

HYDAC

PARTNER COMMERCIALI

Trasmissione del moto, della potenza e movimenti lineari

Cuscinetti



Motori elettrici



Lineare



Forniamo guide e viti tagliate, smussate e rettificata a misura con possibilità di marchiatura personalizzata.

Cinghie, pulegge, ruote dentate, pignoni



PARTNER COMMERCIALI

Pneumatica ed altri prodotti

Accessori per la pneumatica (valvole pneumatiche, blocchi di valvole, attuatori, compressori...)



FESTO

legris
transair

AIGNEP



OMAL
AUTOMATION
EMPOWERED PERFORMANCE

ACE

NORGREN



Ventose, valvole e macchine per il vuoto



VUOTOTECNICA

GAMAVUOTO
VACUUM TECHNOLOGIES

DVP
TECHNOLOGY FOR YOU

COSA OFFRE COBATECH S.R.L.

I NOSTRI PRODOTTI

- Centrali oleodinamiche
- Pannelli pneumatici
- Elettronica
- Prodotti industriali
- Strutture in alluminio
- Linee di trasporto industriale



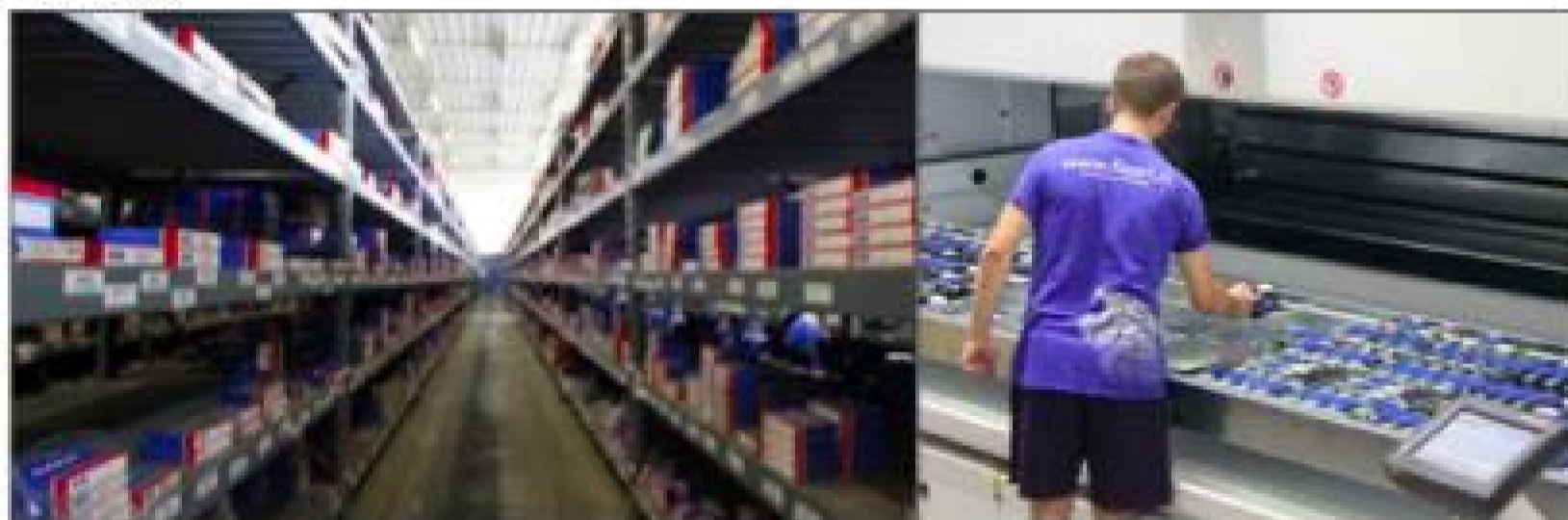
Cosa offriamo

Soluzioni, servizi e forniture industriali

Forniamo una vasta gamma di prodotti industriali multimarca di qualità. Offriamo anche un servizio di vendita al banco per essere sempre a stretto contatto con la gente.



Garantiamo livelli di servizio ottimali grazie ad oltre 20.000 mq di magazzini gestiti in radiofrequenza e magazzini automatici. I materiali vengono sempre controllati sia in fase di carico che in spedizione.



Offriamo una solida e competente consulenza tecnica e progettuale per aiutare a scegliere i prodotti e i sistemi più idonei per le applicazioni dei nostri clienti.



Allestiamo

Centrali oleodinamiche, quadri pneumatici e tubi flessibili

PROGETTAZIONE, REALIZZAZIONE, COLLAUDO E SERVIZIO

Siamo in grado di far muovere le vostre macchine progettando e realizzando **centrali oleodinamiche** di qualsiasi portata. Ogni macchina viene seguita da uno staff di ingegneri e tecnici che progetteranno, realizzeranno e testeranno ogni particolare.

- » Minicentraline
- » Centrali oleodinamiche





COBATECH S.R.L.

COBATECH srl
Quarrata
Pistoia
Italy

Sandro 335 6912663

sandro@cobatech.it

Antonio 347 6302449

antonio@cobatech.it

Ottaviano 351 5692297

ottaviano@cobatech.it

commerciale@cobatech.it